

Государственное унитарное предприятие Московской области  
"Московское областное бюро технической инвентаризации"

Ивантеевский филиал ГУП МО "МОБТИ"

(наименование организации, осуществляющей техническую инвентаризацию)

## ТЕХНИЧЕСКИЙ ПАСПОРТ ЗДАНИЯ

*многоквартирный дом*

(наименование объекта недвижимости)

### Адрес (местоположение) объекта недвижимости:

Субъект Российской Федерации	<i>Московская обл.</i>	
Район		
Муниципальное образование	Тип	<i>городской округ</i>
	Наименование	<i>Ивантеевка</i>
Населенный пункт	Тип	<i>город</i>
	Наименование	<i>Ивантеевка</i>
Улица (проспект, переулок и т.д.)	Тип	<i>улица</i>
	Наименование	<i>Санаторная</i>
Номер дома	<i>1</i>	
Номер корпуса	<i>10</i>	
Номер строения		
Литера	<i>А1,А</i>	
Иное описание местоположения		

Инвентарный номер	<i>045:019-2549</i>
Номер в реестре жилищного фонда	
Кадастровый номер	

Паспорт составлен по состоянию на

*06 августа 2010 г.*

дата обследования объекта в натуре



*1500-11*

# Экспликация к поэтажному плану

## многоквартирный дом

наименование объекта

№ (местоположение) здания:

Ивантеевский обл. /о Ивантеевска, г. Ивантеевска, ул. Санаторная, Дом 1 Корпус 10

№	Назначение помещений	Назначение помещений кухня, комната, коридор и т.п.	Формула подсчета площади частей помещения	Площадь всех частей здания (всех помещений включая лестничные расходы площади)	в том числе			Площадь помещений используемых с коэф.	Высота	Площадь помещений общего пользования	Средняя переустроенная или реконструированная площадь
					Общая площадь всех помещений	из них					
						жилая	подсобная				
5	6	7	8	9	10	11	12	13	14		
<b>Итого по пом. квартира № 1</b>				<b>198,0</b>	<b>183,0</b>	<b>71,0</b>	<b>112,0</b>	<b>15,0</b>			
кухня-гостиная	67,7		67,7	67,7	67,7				3,24		
коридор	5,74*3,36		19,3	19,3	19,3						
санузел	1,73*1,76		3,0	3,0	3,0						
лестничная	11,6		11,6	11,6	11,6						
балкон	51,7		51,7	51,7	51,7				3,14		
балкон	5,76*3,36-0,39*0,26		19,3	19,3	19,3						
терраса	5,93*1,79		10,6				10,6				
лестничная	5,0		2,5				2,5				
лестничная	3,7		1,9				1,9				
лестничная	10,4		10,4	10,4	10,4				3,92		
<b>Итого по пом. квартира № 2</b>				<b>169,0</b>	<b>154,4</b>	<b>71,2</b>	<b>83,2</b>	<b>14,6</b>			
кухня-гостиная	50,6		50,6	50,6	50,6				3,24		
коридор	3,27*5,73		18,4	18,4	18,4						
санузел	1,83*1,34		2,8	2,8	2,8						
лестничная	11,4		11,4	11,4	11,4						
балкон	71,2		71,2	71,2	71,2				3,14		
балкон	5,0		2,5				2,5				
лестничная	3,8		1,9				1,9				
лестничная	10,2		10,2				10,2		3,24		
<b>Итого по пом. квартира № 3</b>				<b>165,8</b>	<b>161,5</b>	<b>69,6</b>	<b>91,9</b>	<b>4,3</b>			
кухня-гостиная	49,4		49,4	49,4	49,4				3,24		
коридор	3,19*5,73		18,3	18,3	18,3						
санузел	1,54*1,80		2,8	2,8	2,8						
лестничная	11,3		11,3	11,3	11,3						
балкон	69,6		69,6	69,6	69,6				3,14		
балкон	4,8		2,4				2,4				
лестничная	3,7		1,9				1,9				
лестничная	10,1		10,1	10,1	10,1				2,92		
<b>Итого по пом. квартира № 4</b>				<b>168,0</b>	<b>164,5</b>	<b>71,2</b>	<b>93,3</b>	<b>4,5</b>			
кухня-гостиная	50,2		50,2	50,2	50,2				3,24		
коридор	3,24*5,75		18,6	18,6	18,6						
санузел	1,55*1,79		2,8	2,8	2,8						
лестничная	11,4		11,4	11,4	11,4						
балкон	71,0		71,0	71,0	71,0						
балкон	5,0		2,5				2,5		3,14		
лестничная	3,8		1,9				1,9				

Ивантеевска, ул. Санаторная, Дом 1 Корпус 10



№ п/п	№	3	6	7	8	9	10	11	12	13	14
		кухня	10,2	10,2	10,2		10,2		3,24		
<b>Итого по пом. квартира № 5</b>				<b>168,6</b>	<b>164,2</b>	<b>71,0</b>	<b>93,2</b>	<b>4,4</b>			
		кухня-гостиная	50,2	50,2	50,2		50,2		3,24		
		спальня	3,22*5,76	18,6	18,6		18,6				
		санузел	1,54*1,79	2,8	2,8		2,8				
		лестница	11,5	11,5	11,5		11,5				
		жилая	70,6	70,6	70,6	70,6			3,14		
		балкон	5,0	2,5				2,5			
		лоджия	3,8	1,9				1,9			
		коридор	10,2	10,2	10,2		10,2		3,92		
<b>Итого по пом. квартира № 6</b>				<b>168,3</b>	<b>163,9</b>	<b>70,6</b>	<b>93,3</b>	<b>4,4</b>			
		кухня-гостиная		68,2	68,2		68,2		3,24		
		спальня	3,22*5,75	18,5	18,5		18,5				
		санузел	1,54*1,80	2,8	2,8		2,8				
		лестница		11,2	11,2		11,2				
		жилая	71,3	71,3	71,3	71,3					
		коридор	1,83*5,96	10,9	10,9		10,9		3,14		
		балкон	5,0	1,5				1,5			
		лоджия	3,9	1,2				1,2			
		коридор	10,1	10,1				10,1	3,92		
<b>Итого по пом. квартира № 7</b>				<b>195,7</b>	<b>182,9</b>	<b>71,3</b>	<b>111,6</b>	<b>12,8</b>			

Итого по общему пользованию (коридоры, лестничные клетки и т.п.):

№ п/п	№	Назначение помещений: жилая, комната, кухня и т.п.	Формула подсчета площади частей помещения	Площадь всех частей здания (комнат и помещений вспомогательного использования)	в том числе			Площадь помещений вспомогательного использования с коэф.	Высота	Площадь помещений общего пользования	Средняя высота помещений или переоборудованная площадь
					Общая площадь жилых помещений	из них					
						жилая	подсобная				
5	6	7	8	9	10	11	12	13	14		
<b>ИТОГО:</b>											

Площадь по плану "жилая"	71,4	51,1		51,1	20,3					
Площадь по плану "Ж"	616,5	616,5		616,5						
Площадь по плану "Ж"	546,5	506,8	495,9	10,9	39,7					
Площадь по плану "подсобная"	1234,4	1174,4	495,9	678,5	60,0					

№ п/п	№	Назначение помещений: жилая, комната, кухня и т.п.	Формула подсчета площади частей помещения	Площадь всех частей здания (комнат и помещений вспомогательного использования)	в том числе			Площадь помещений вспомогательного использования с коэф.	Высота	Площадь помещений общего пользования	Средняя высота помещений или переоборудованная площадь
					Общая площадь жилых помещений	из них					
						жилая	подсобная				
5	6	7	8	9	10	11	12	13	14		
<b>ИТОГО:</b>											

II. Техническое описание здания или его пристройки

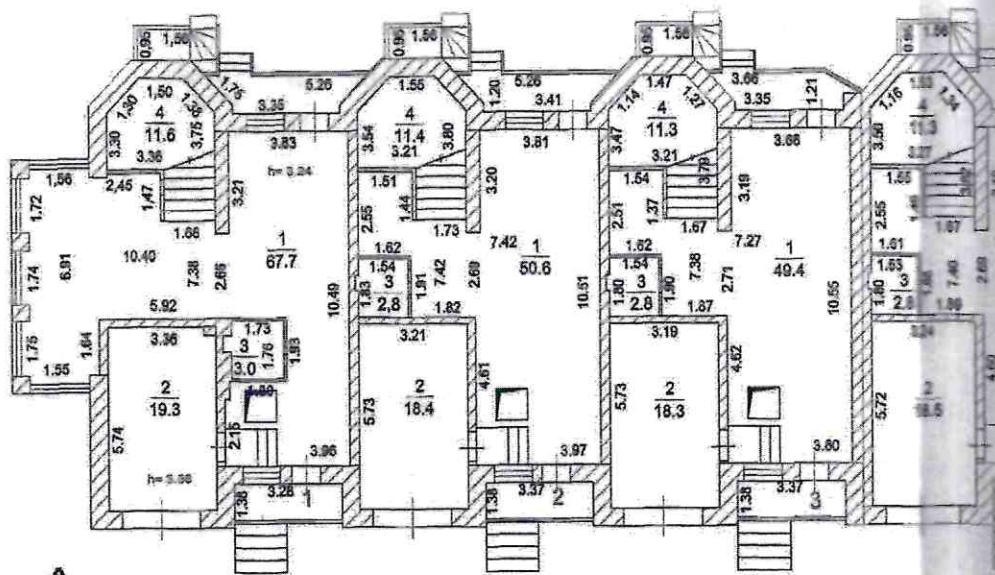
Наименование конструктивных элементов	Описание элементов (материал, конструкция, отделка и прочее)		
2	3		
<b>Этаж А1</b>	Физический износ здания - <u>0</u> %		Число этажей
Стены, перегородки	<i>ж/б монолитные</i>		
Перекрытия	<i>ж/б монолитные</i>		
Полы	<i>бетонные</i>		
Двери	<i>окна-стеклопакеты, двери-филенчатые</i>		
Отделочные работы	<i>штукатурка</i>		
Внутренние санитарно-технические, электротехнические, слаботочные устройства	<i>водопровод, канализация, электроосвещение, отопление от АГВ</i>		
Другие работы	<i>отмостка</i>		
<b>Этаж А</b>	Физический износ здания - <u>0</u> %		Число этажей 2
Фундамент	<i>ж/б монолитный</i>		
Стены, перегородки	<i>стены кирпичные с утеплителем, перегородки-кирпичные</i>		
Перекрытия	<i>ж/б монолитные</i>		
Полы	<i>мягкая рулонная</i>		
Двери	<i>бетонные</i>		
Окна	<i>окна-стеклопакеты, двери-филенчатые</i>		
Отделочные работы	<i>штукатурка</i>		
Внутренние санитарно-технические, электротехнические, слаботочные устройства	<i>водопровод, канализация, электроосвещение, отопление от АГВ, радио, телевидение</i>		
Другие работы	<i>крыльца, лестницы</i>		
Наименование	Материал, конструкция	Размеры (длина, ширина, высота)	Износ %
2	3	4	5



# ПОЭТАЖНЫЙ ПЛАН СТРОЕНИЯ

Лит \_\_\_\_\_ А \_\_\_\_\_ расположенного в гор.Ивантеевке  
 по улице \_\_\_\_\_ Санаторная \_\_\_\_\_ дом № \_\_\_\_\_ 1, корп. 10 \_\_\_\_\_ принадлежащего \_\_\_\_\_

1 этаж



A

Общая площадь	<u>1234,4</u>	кв. м.
в том числе лоджий, балконов		
площадки, веранд, кладовых	<u>60</u>	кв. м.
площадью с ориентом	<u>1174,4</u>	кв. м.
Площадь пола	<u>495,9</u>	кв. м.
Площадь стен	<u>678,5</u>	кв. м.
площадь потолка		
площадь лестницы		

Копия изготовлена \_\_\_\_\_ 17 \_\_\_\_\_ 08  
 По состоянию на \_\_\_\_\_ 06 \_\_\_\_\_ 08  
 Копировал \_\_\_\_\_  
 Проверил \_\_\_\_\_

МАСШТАБ - 1:200

**I. Архитектурно-планировочные и эксплуатационные показатели**

серия, тип проекта \_\_\_\_\_

литера А (основное строение) Год постройки 2 010 Число этажей 2

литера А1 (цокольный этаж) Год постройки 2 010 Число этажей \_\_\_\_\_

год последнего капитального ремонта \_\_\_\_\_

кроме того имеется: \_\_\_\_\_

строительный объем - 5 808 куб.м, в том числе:

число лестниц шт.; \_\_\_\_\_ их уборочная площадь 0,0 кв.м

**Распределение общей площади здания по назначению помещений (кв.м)**

Литера	Площадь здания	В том числе					
		Площадь жилых помещений			Площадь нежилых помещений		Кроме того, площадь помещений обслуживания дома
		с учетом лоджий, балконов и т.п.	в том числе		Общая	в том числе	
без учета лоджий, балконов и т.п.	из нее: жилая		основная	вспомогательная		общих коридоров, мест общего пользования и лест. клеток	
	67,7	67,7	67,7				
А	1095,3	1095,3	1055,6	495,9			
А1	71,4	71,4	51,1				
Всего:	1234,4	1234,4	1174,4	495,9			

**Распределение площади жилых помещений здания по числу комнат (кв.м)**

Квартиры	Количество	Общая площадь жилых помещений (с учетом лоджий, балконов, террас и веранд)	в том числе	
			общая площадь жилых помещений (без учета лоджий, балконов, веранд, террас)	из нее: жилая площадь
1-комнатные	6	1036,4	991,4	424,9
2-комнатные	1	198,0	183,0	71,0
Всего:	7	1234,4	1174,4	495,9

Средняя жилая площадь 70,8 кв.м. Ср. внутренняя высота жилых помещений 3,25 м.

**Распределение площади жилых помещений здания с учетом архитектурно-планировочных особенностей (кв.м)**

Литера	В квартирах			
	кол-во жилых		площадь	
	квартир	комнат	общая жилых помещений (без учета лоджий, балконов, веранд)	из нее: жилая площадь
А	7	8	1174,4	495,9
Всего:	7	8	1174,4	495,9

**Площадь нежилых помещений (кв.м)**

Назначение помещений	Площадь		
	общая	основная	вспомогательная
Итого:			

**Площадь общих помещений, используемых для обслуживания дома (кв.м)**

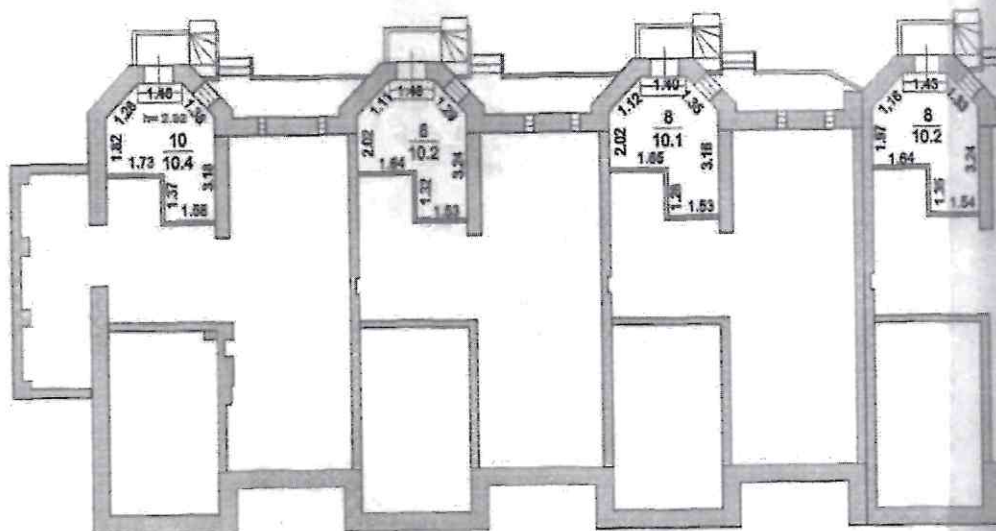
Назначение помещений	Площадь		
	общая	основная	вспомогательная
Итого:			



# ПОЭТАЖНЫЙ ПЛАН СТРОЕНИЯ

Лит \_\_\_\_\_ А \_\_\_\_\_ расположенного в гор.Ивантеевке  
по улице \_\_\_\_\_ Санаторная \_\_\_\_\_ дом № \_\_\_\_\_ 1, корп. 10 \_\_\_\_\_ принадлежащее

ЦОКОЛЬНЫ



A1

Копия изготовлена "	17	08
По состоянию на "	06	08
Копировал		
Проверил		

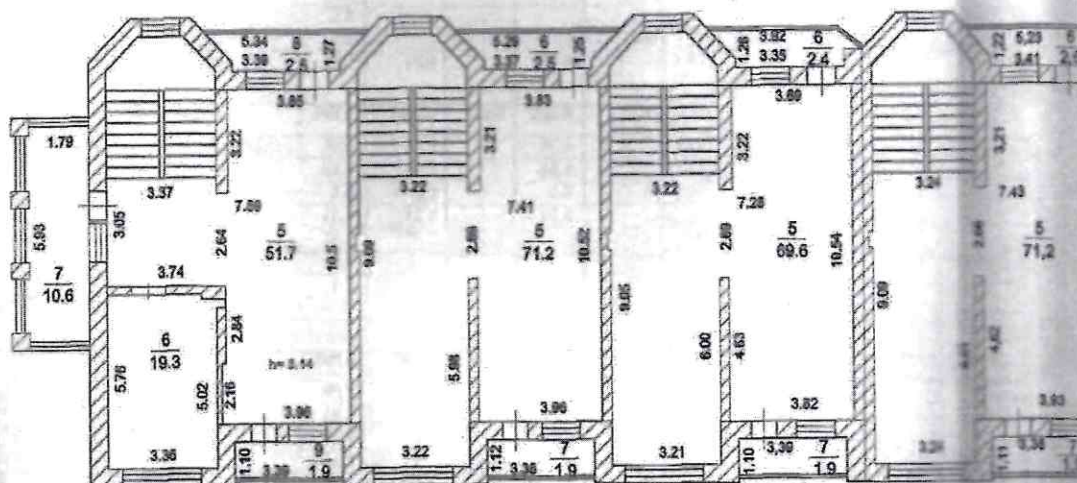
МАСШТАБ 1:200



# ПОЭТАЖНЫЙ ПЛАН СТРОЕНИЯ

Лит \_\_\_\_\_ А \_\_\_\_\_ расположенного в гор.Ивантеевке  
 по улице \_\_\_\_\_ Санаторная \_\_\_\_\_ дом № \_\_\_\_\_ 1, корп. 10 \_\_\_\_\_ принадлежащего \_\_\_\_\_

2 этаж



Копия изготовлена " 17 08 201  
 По состоянию на " 08 08 201  
 Копировал \_\_\_\_\_  
 Проверил \_\_\_\_\_

МАСШТАБ 1:100

Прошито, пронумеровано и скреплено  
печатью  
на 10-11 листах  
Руководитель комплексной  
производственной группы Ивантеевского  
филиала ГУП МО «МОБИ»

Андреева А.В.

